

BIOLOGÍA DEL MOSQUITO TIGRE

El mosquito tigre está catalogado como una especie invasora procedente de Asia cuya expansión se ha debido al comercio internacional de mercancías, pues anida en los neumáticos usados y en las plantas ornamentales. Fue en el verano del 2004 cuando se detectó su presencia en España, en San Cugat del Vallés (Barcelona) y se ha ido extendiendo por toda la cuenca mediterránea.

Puede transmitir enfermedades infecciosas pero en nuestro país no ha trascendido que se hayan dado casos de estas enfermedades por su picadura.

Es la hembra la que "pica" ya que necesita las proteínas de la sangre para fecundar sus huevos, los cuales son depositados en pequeños puntos de agua estancadas, "contenedores artificiales", que suelen estar en propiedades privadas donde el ayuntamiento no puede acceder a realizar tratamientos.



AJUNTAMENT DE VALÈNCIA
REGIDORIA DE SANITAT I SALUT

controlplagas@valencia.es

Tel: 962 06 39 60

Colabora con nosotros a través de:



Una aplicación de móvil gratuita para la investigación y localización de mosquitos.
¡¡Descárgatela!!

PREVENCIÓN Y CONTROL CONTRA el Mosquito Tigre



Puedes tener un foco de mosquito tigre en tu jardín, en tu patio, en el plato de tus tiestos, en jarrones, ceniceros, fuentes, bebederos, canalones, sumideros, cubos...

Aprende a defenderte.

¿QUÉ HACE EL AYUNTAMIENTO DE VALENCIA?

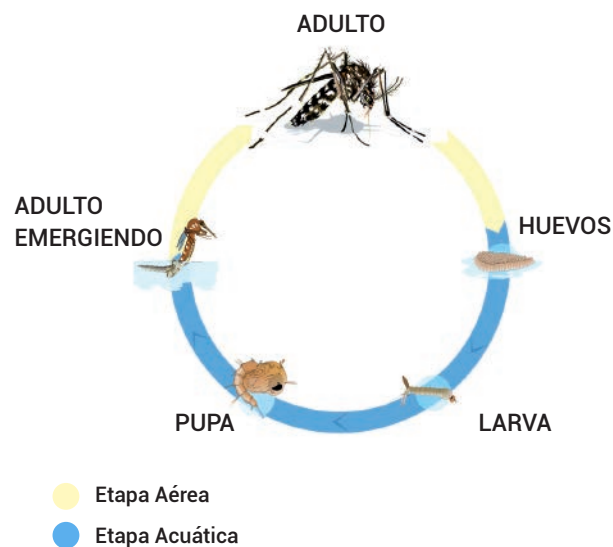
La Regidoria de Sanidad y Salud del Ayuntamiento de Valencia cuenta con técnicos especializados en el control vectorial.

Para ello **se revisan durante todo el año los focos** de mosquitos tales como las malladas, imbornales, fuentes ornamentales y cualquier punto que presente extensas láminas de agua acumulada.

Con la llegada del mosquito tigre a España estas acciones se han ampliado como forma preventiva para detectar su posible llegada al Municipio de Valencia. Pero el mosquito tigre cría sobre todo en zonas privadas porque necesita muy poca cantidad de agua para depositar sus huevos, cualquier pequeño recipiente que pueda acumular agua es suficiente.

Por ello, como el Ayuntamiento de Valencia no puede acceder al espacio privado de cada uno de los ciudadanos, estas **recomendaciones para prevenir la proliferación del mosquito tigre** ayudarán a evitar las molestias ocasionadas por este mosquito.

Ciclo Biológico



No te confundas

Es importante **no confundir el mosquito tigre con otros pequeños insectos voladores llamados "quironómidos"**. Los quironómidos no pican, aparecen al amanecer y atardecer en grandes cantidades formando nubes que duran escasos días y no afectan a la salud pública.

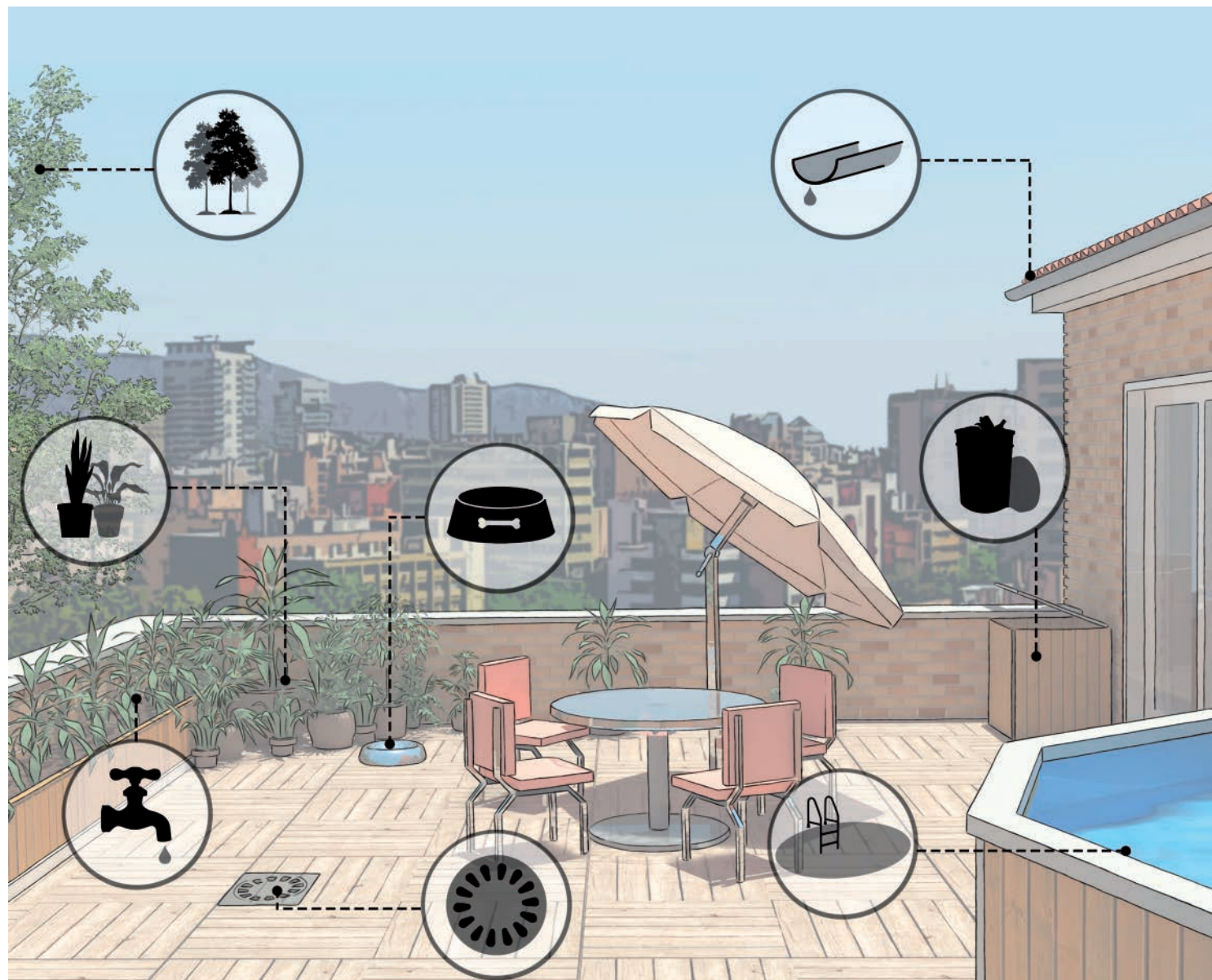
El mosquito tigre SI PICA, su picadura es dolorosa y es capaz de atravesar con su "aguijón" una prenda de ropa fina. No forma nubes, vuela en solitario.



· Quironomidos

EN EL CONTROL del Mosquito Tigre, ¡TODOS ESTAMOS IMPLICADOS!

Como ciudadano, ¿Cómo puedo colaborar?



-  **Evitando recipientes que puedan acumular agua estancada** (cubos, bidones, ceniceros, tapones, platos de macetas, fuentes...) para que no existan lugares de cría e impedir su reproducción.
-  **Manteniendo los niveles de cloro adecuados** en las piscinas, balsas y estanques durante todo el año para que no críen allí.
-  **Protegiendo los pozos y aljibes** con mallas mosquiteras para que no pongan sus huevos.
-  **Vigilando el riego por goteo**, que puede dejar pequeños puntos de agua en macetas y platos. Es necesario retirar el agua sobrante del riego de las plantas.
-  **Renovar cada 2 ó 3 días el agua** de los bebederos de nuestros animales.
-  **Echar agua en los sumideros**, al menos una vez a la semana, para evitar su estancamiento.
-  **Despejar las canaletas** para el agua de lluvia.
-  **Revisar los huecos en los árboles** tapándolos o vaciando el agua estancada.

¡GRACIAS POR SU COLABORACIÓN!